

MANOMETRES DN40, DN50 ET DN63

Les manomètres Regaber sont conçus pour les fluides liquides et gazeux qui n'attaquent pas les alliages de cuivre ne présentent pas une viscosité élevée et ne cristallisent pas.

» Modèle Standard, DN 40

- Norme de référence: EN 837-1.
- Echelle: de 0 à 2,5 à 0 à 40 bar; de 0 à 30 à 0..600 psi (ou autres unités de mesure sur demande).
- Précision: classe 1,6 selon EN 837-1.
- Température ambiante: -25 à +50°C
- Température du fluide de travail: +65°C.
- Dérive thermique: max $\pm 0,4\%/10K$ de la pleine échelle (à partir de 20°C).
- Pression max. de travail:
75% maximum de la pleine échelle pour des pressions statiques.
66% maximum de la pleine échelle pour des pressions pulsantes.
100% maximum de la pleine échelle pour des pressions statiques (max 12h.)
- Suppression (max 15 min):
25% Pour échelle \leq bar;
15% pour échelle supérieur à 100 bar;
- Degré de protection: IP 40 selon IEC 529.
- Branchement au procès: en alliage de cuivre.
- Tube manométrique: en alliage de cuivre.
- Soudures: en alliage de cuivre.
- Boîtier: en acier inox.
- Lunette: en acier inox, fermeture à baïonnette.
- Voyant: en plexiglas.
- Mouvement: en alliage cuivre.
- Cadran: en aluminium, avec graduations et chiffres noirs sur fond blanc.
- Aiguille: sans remise à zéro, en aluminium, noire.

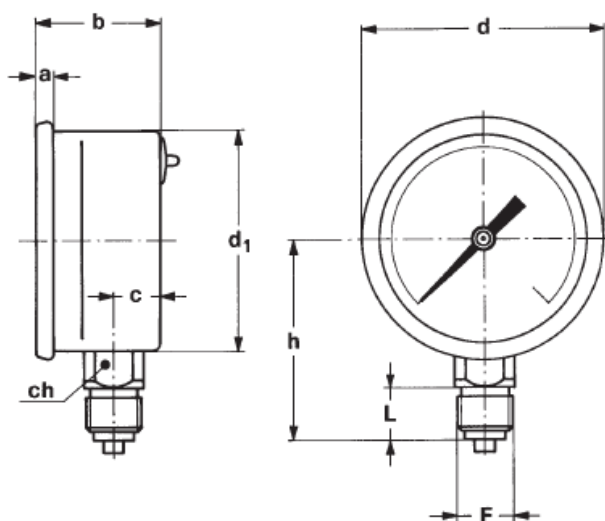


» Modèle Standard, DN 50

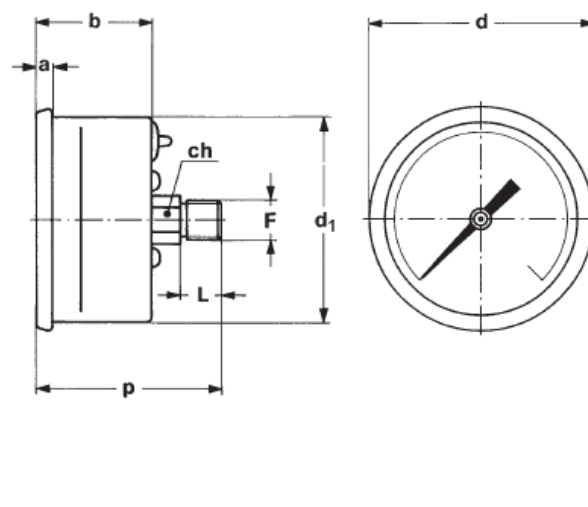
- Echelle: de 0 à 2,5 à 0 à 40 bar; de 0 à 30 à 0..600 psi (ou autres unités de mesure sur demande).
- Température ambiante: -25 à +65°C.
- Autres caractéristiques: identiques à celles du modèle standard, DN 40.

» Modèle Standard, DN 63

- Echelle: de 0 + 1 à 0 + 600 bar; de 0 + 15 à 0 + 10000 psi ou autres unités de mesure sur demande)
- Température ambiante: -25 à +65°C.
- Autres caractéristiques: identiques à celles du modèle standard, DN 40.



A-RADIAL
pour montage local direct.



D-RACCORD AU DOS
pour montage local direct.

Montage	DN	F	a	b	c	d	d1	h	p	L	ch	Poids
Arrière	A	11M - G 1 / 8 A 13M - 1 / 8-27 NPT		26,5	11	41				10	12	0,07 kg
Radial	B	21M - G 1 / 4 A	4	29	11	56	51			13	14	0,1 kg
Radial	B	23M - 1 / 4-18 NPT	4	29		56	51	47,9		15	14	0,1 kg
Arrière	B	11M - G1 / 8 A 13M - 1 / 8-27 NPT	4	29		56	51	47,9	46	10	12	0,085 kg
Radial		21M - G 1/4 A 23M - 1/4-18 NPT	5,6	28	10	68	62,6	55,3		13	14	0,13 kg
Arrière		21M - G 1/4 A 23M - 1/4-18 NPT	5,6	28		68	62,6		54,8	13	14	0,14 kg